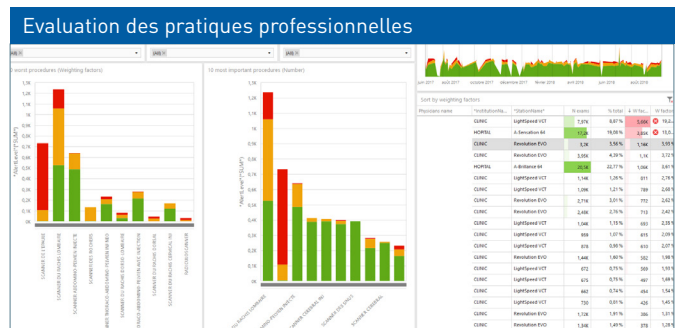
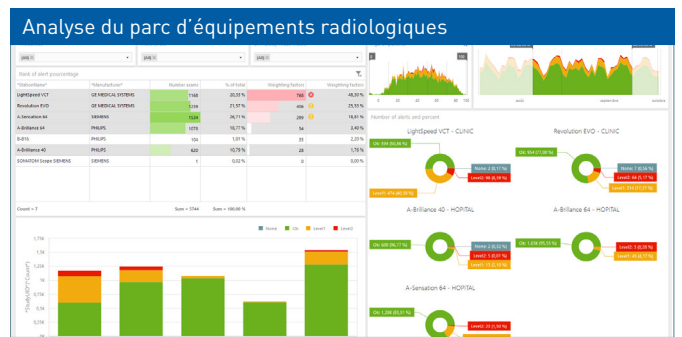
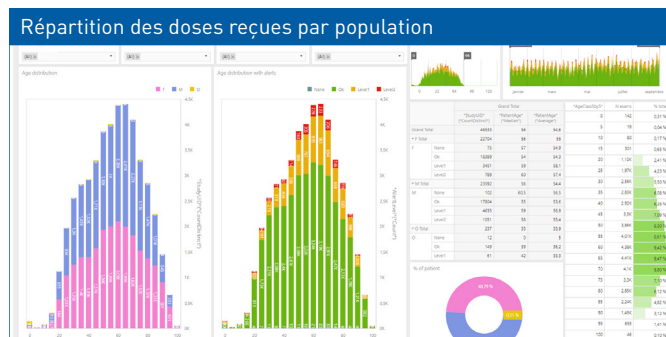


### RADIATION DOSE MONITOR (RDM)

#### a. Dashboard analytics :

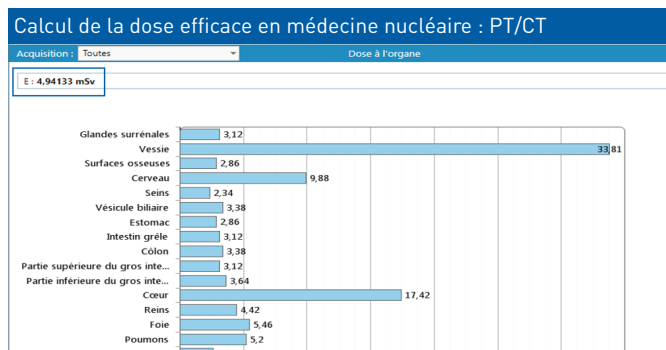
Nouvel outil accompagnant la solution RDM et permettant une analyse statistique interactive, rapide et personnalisable :

- Des données dosimétriques patient (visualisation des éventuels problèmes de radioprotection provenant à la fois d'une modalité, de dérives au sein des procédures, etc.).
- Des données liées au service de l'établissement (nombre de patients, répartition des demandes, temps d'attente entre chaque patient, etc.).



#### b. Calcul de la dose efficace pour toutes les modalités d'imagerie :

- Calcul de la dose efficace en radiologie conventionnelle, interventionnelle, mammographie, scanner, médecine nucléaire mais également pour les modalités hybrides (PET-CT, SPECT-CT).
- Calculs respectant les différentes recommandations établies pour la radioprotection des patients (notamment les recommandations de la CIPR).



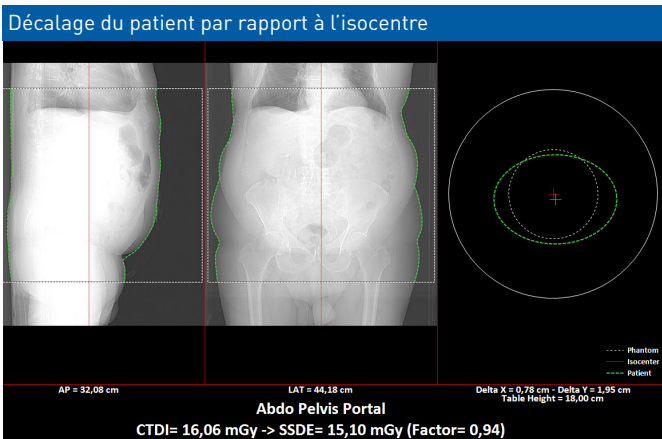
**Calcul de la dose efficace en mammographie**

CT	DX	MG	NM	PT/CT	RF	XA
		Alerte dose	E (mSv)	Dose glandulaire moy. acc. (mGy)	Dose glandulaire moy. acc. droite (mGy)	Dose glandulaire moy. acc. gauche (mGy)
			0,47	3,95	1,71	2,24
			1,91	15,88	8,11	7,77
			1,28	10,68	5,38	5,30
			0,80	6,68	3,49	3,19



### c. Patient à l'isocentre en scanner :

Nouvelle fonctionnalité permettant d'évaluer le centrage du patient lors de l'examen et ainsi renforcer les bonnes pratiques professionnelles (un décalage du patient par rapport à l'isocentre peut influencer la dose).

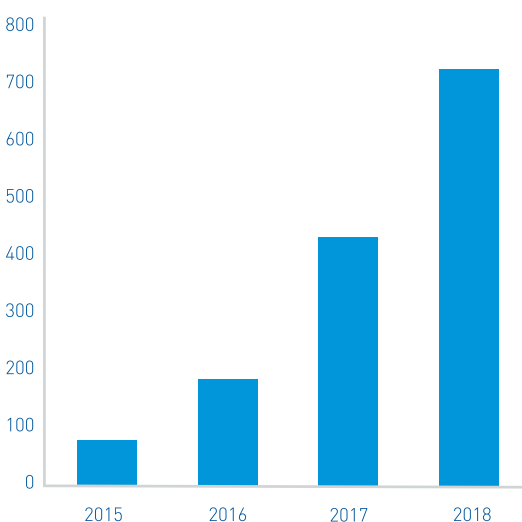


### NOUVEAUTÉS TECHNIQUES

- **Authentification unique de type Single Sign-On (SSO):** méthode permettant à un utilisateur d'accéder à plusieurs applications informatiques en ne procédant qu'à une seule authentification.
- **Connexion RDM au serveur de rapprochement d'identité (SRI) :** solution permettant de rapprocher des identités patient afin d'obtenir une synthèse dosimétrique complète par patient.
- **Amélioration de la collecte des données dosimétriques à travers le PACS :** récupération des rapports de doses non seulement sous format RDSR, capture d'écran mais aussi en-tête DICOM d'une manière plus fluide et efficace.

### QUELQUES CHIFFRES DEPUIS 2015

Nombre de modalités connectées à RDM depuis 2015



Nombre d'examen collectés depuis 2015

